

INDICADORES ECONÓMICOS

Enero 2010

El presente documento contiene los principales indicadores que caracterizan la coyuntura económica hasta fines de enero de 2010.

Síntesis

Las tendencias internacionales se resumen en los siguientes términos:

1. Los indicadores internacionales no muestran variaciones significativas con respecto a fines del año anterior, demostrando con eso que la preocupación por apoyar a la reanimación del crecimiento y la superación del desempleo es más importante que la inflación.
2. Las proyecciones de los organismos internacionales para los próximos años mantienen las perspectivas del elevado dinamismo en China y la India, y perspectivas modestas en cuanto al desempeño de las economías industrializadas.
3. Los precios de los productos básicos siguen mostrando tendencias al alza, excepción hecha del oro y la plata.
4. Los tipos de cambio de los diferentes países muestran comportamientos diferenciados, siendo la devaluación de 100% en Venezuela la variación más destacable en el ámbito latinoamericano.

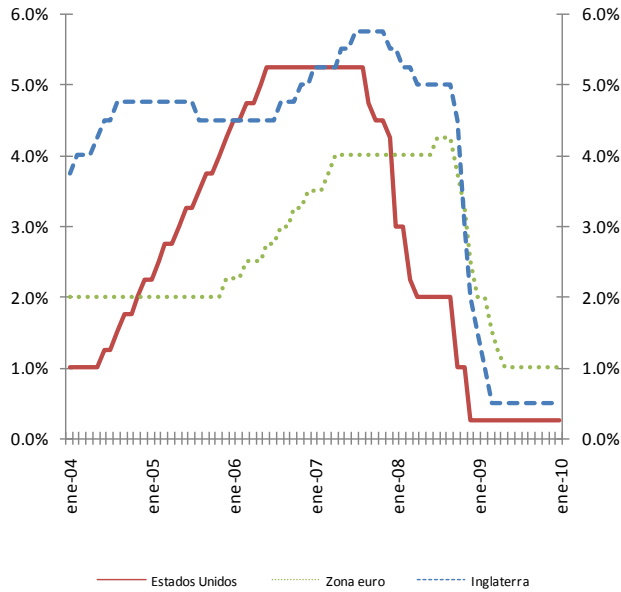
En cuanto a las tendencias nacionales, destacan los siguientes aspectos:

5. Las condiciones macroeconómicas se mantienen estables, aunque algunos indicadores empiezan a cambiar de tendencia, lo que se traducirá seguramente en un cambio paulatino de los parámetros y las políticas fiscales y monetarias a medida que avance el año.
6. De acuerdo con las cifras oficiales, el Índice de Precios al Consumidor aumentó en enero apenas en 0.17% y el acumulado de doce meses se mantiene muy próximo a cero.
7. Se evidencia una reducción de la deuda pública como resultado de la disminución de la deuda externa y de las colocaciones del Banco Central en el mercado interno.
8. También las reservas internacionales han sufrido un leve descenso con respecto de su nivel a fines del año pasado, lo que debe atribuirse a la caída en el año de las exportaciones de bienes y servicios, especialmente de los hidrocarburos.
9. La disminución tendencial de las tasas de interés responde al esfuerzo de las autoridades por impulsar niveles más altos de desembolso crediticio para apoyar el crecimiento.
10. Se observa una ligera disminución de los depósitos del sistema bancario, así como de sus colocaciones. Se mantiene la tendencia al alza de los depósitos en moneda nacional, que ya alcanzan casi a la mitad del total de depósitos.

4 de febrero de 2010

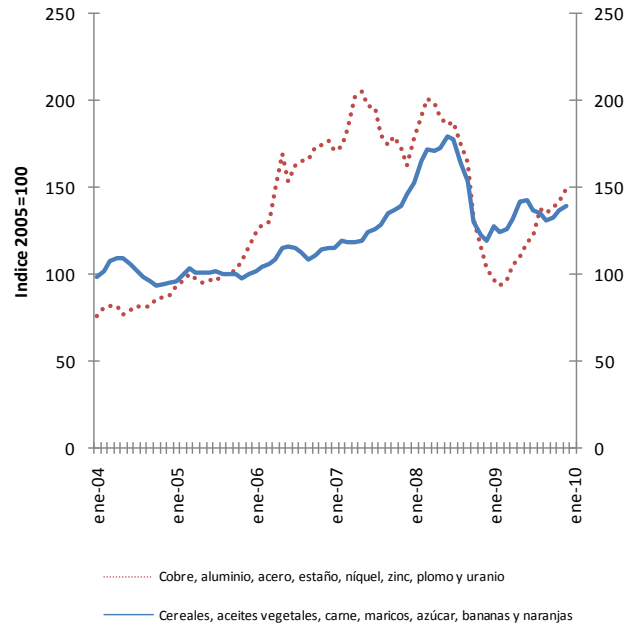
TENDENCIAS INTERNACIONALES

TASAS DE INTERÉS DE LOS BANCOS CENTRALES



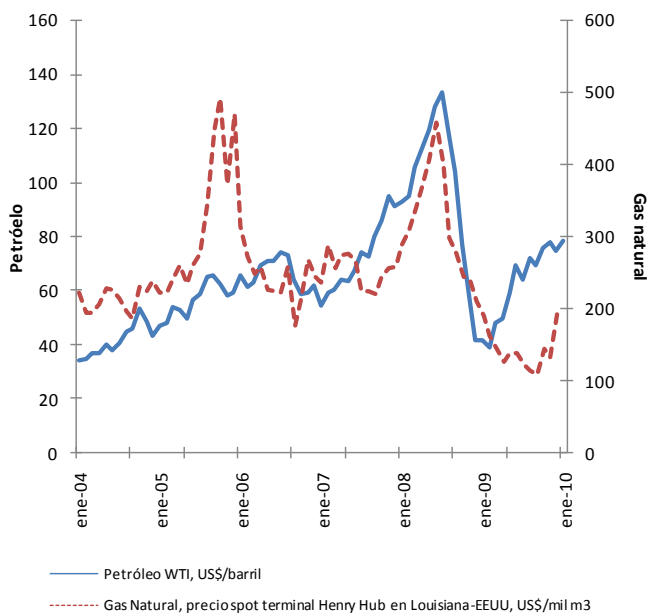
Fuente: www.federalreserve.gov, www.ecb.int, www.bankofengland.co.uk

ÍNDICE DE PRECIOS DE LOS ALIMENTOS Y METALES

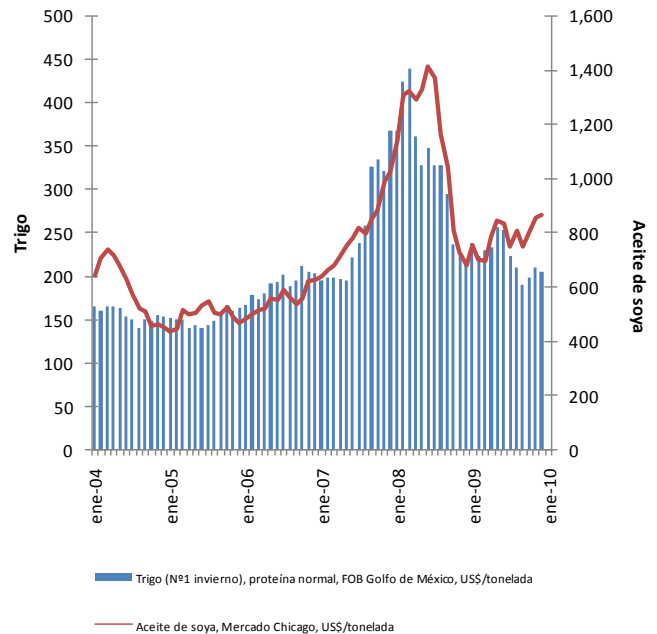


Fuente: www.imf.org

PRECIO DEL PETRÓLEO Y GAS NATURAL

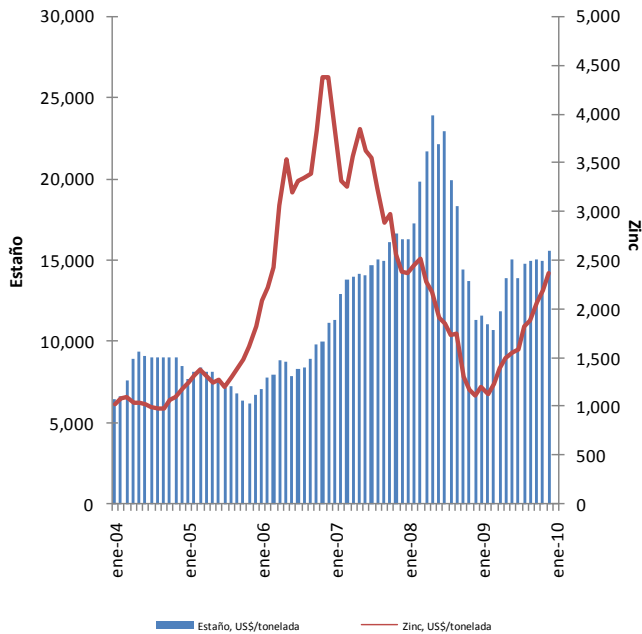


PRECIO DEL TRIGO Y ACEITE DE SOYA



Fuente: www.imf.org y www.tax.state.ak.us

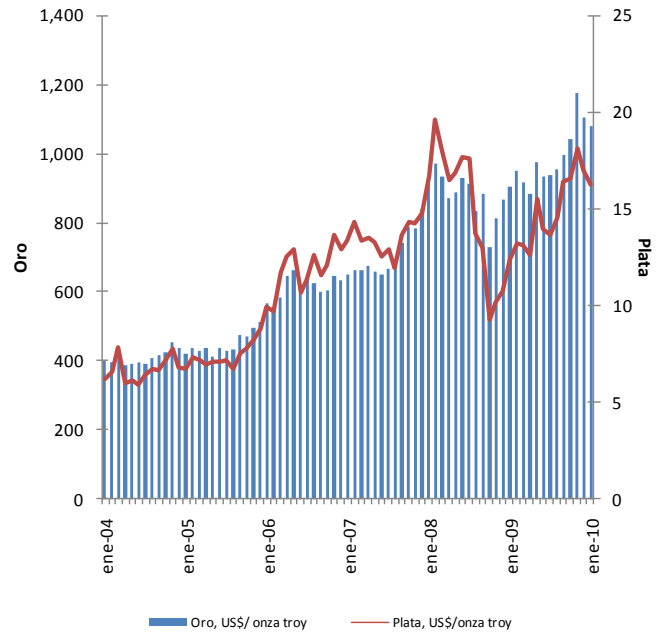
PRECIO DEL ESTAÑO Y ZINC



Fuente: www.imf.org

Fuente: www.imf.org

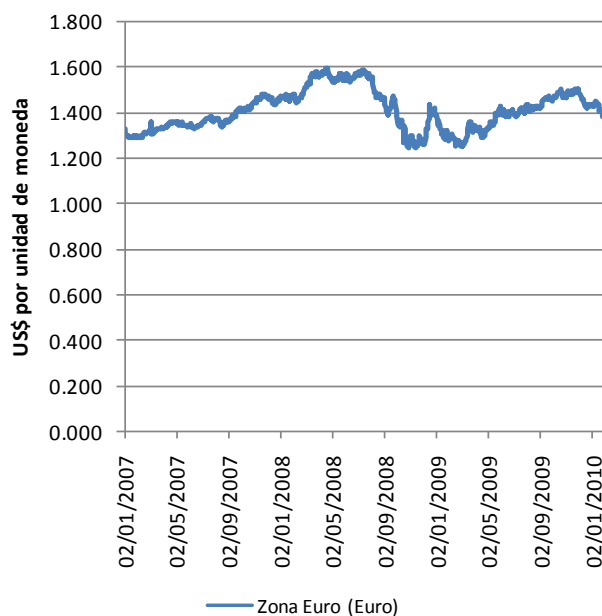
PRECIO DEL ORO Y PLATA



Fuente: www.kitco.com

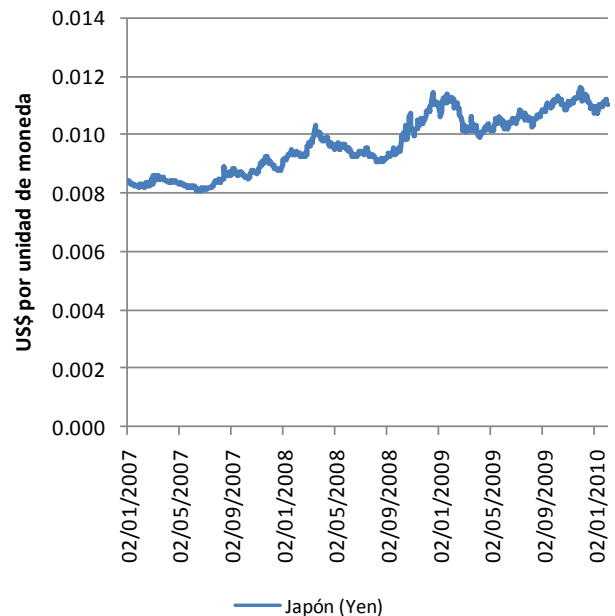
Nota: datos del último día del mes.

TIPO DE CAMBIO DEL DÓLAR RESPECTO AL EURO



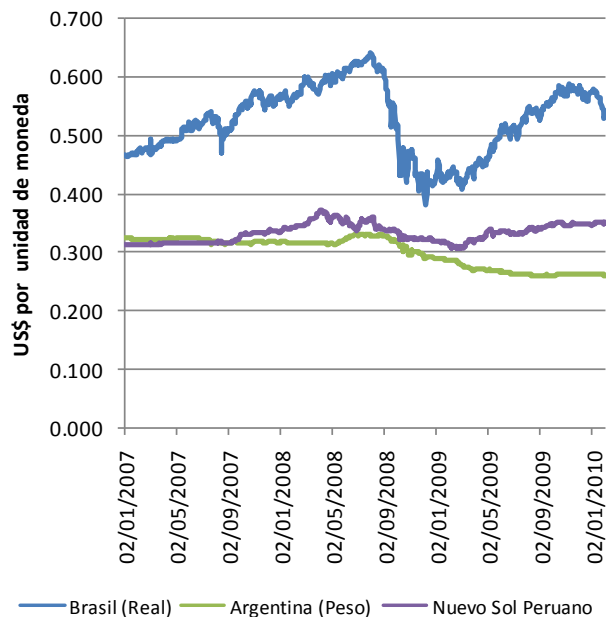
Fuente: www.bcra.gov.ar/

TIPO DE CAMBIO DEL DÓLAR RESPECTO AL YEN



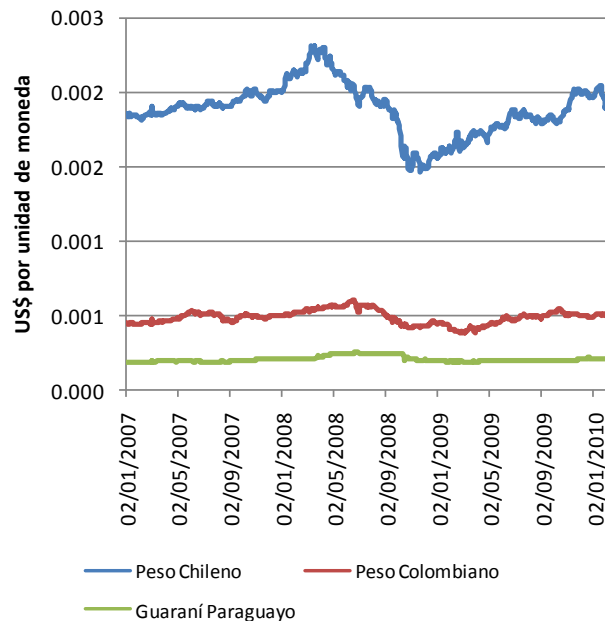
Fuente: www.bcra.gov.ar/

TIPO DE CAMBIO DEL DÓLAR RESPECTO A OTRAS MONEDAS



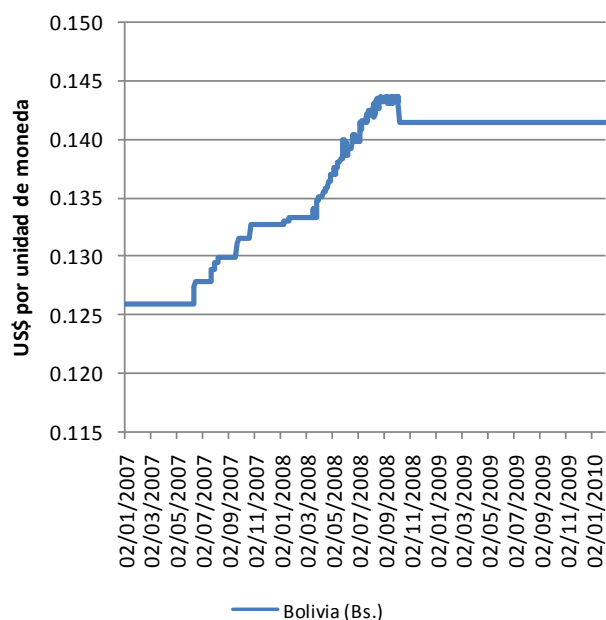
Fuente: www.bcra.gov.ar/

TIPO DE CAMBIO DEL DÓLAR RESPECTO A OTRAS MONEDAS



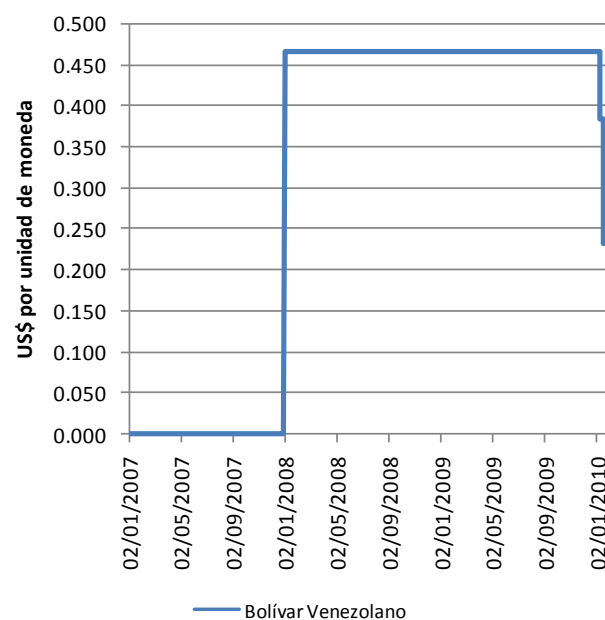
Fuente: www.bcra.gov.ar/

TIPO DE CAMBIO DEL DÓLAR RESPECTO AL BOLIVIANO



Fuente: www.bcra.gov.ar/

TIPO DE CAMBIO DEL DÓLAR RESPECTO AL BOLÍVAR



Fuente: www.bcra.gov.ar/

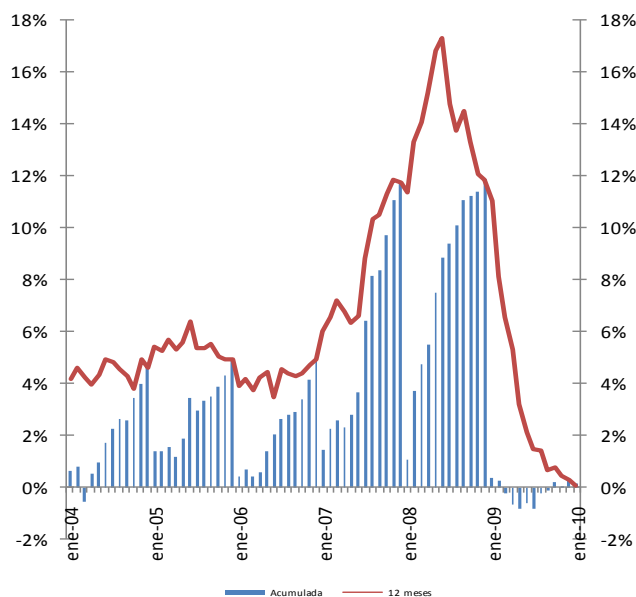
PROYECCIONES DEL FONDO MONETARIO INTERNACIONAL

Variables	2008	2009	2010 (Pr.)	2011 (Pr.)
Producto Interno Bruto real (variación anual)				
Estados Unidos	0.4%	-2.5%	2.7%	2.4%
Alemania	1.2%	-4.8%	1.5%	1.9%
Francia	0.3%	-2.3%	1.4%	1.7%
Italia	-1.0%	-4.8%	1.0%	1.3%
España	0.9%	-3.6%	-0.6%	0.9%
Japón	-1.2%	-5.3%	1.7%	2.2%
Reino Unido	0.5%	-4.8%	1.3%	2.7%
Canadá	0.4%	-2.6%	2.6%	3.6%
Brasil	5.1%	-0.4%	4.7%	3.7%
México	1.3%	-6.8%	4.0%	4.7%
Rusia	5.6%	-9.0%	3.6%	3.4%
China	9.6%	8.7%	10.0%	9.7%
India	7.3%	5.6%	7.7%	7.8%
Variación de los precios en US\$ de las materias primas				
Petróleo (1)	36.4	-36.1	22.6	7.9
No combustibles (promedio basado en ponderaciones de la exportación mundial de las materias primas)	7.5	-18.9	5.8	1.6
Precios al consumidor				
Economías avanzadas	3.4	0.1	1.3	1.5
Economías emergentes y en desarrollo (2)	9.2	5.2	6.2	4.6
Fuente: <i>Perspectivas de la Economía Mundial. Actualización de las proyecciones centrales, 26 de enero de 2010</i> (www.imf.org)				
(1) Promedio simple de los precios de las variedades de crudo U.K. Brent, Dubai y West Texas Intermediate. El precio promedio del petróleo fue US\$62 en 2009; se asume un precio basado en mercados futuros US\$76 en 2010 y US\$82 en 2011.				
(2) Las estimaciones y proyecciones trimestrales abarcan aproximadamente el 76% de las economías emergentes y en desarrollo.				
(Pr.) Proyectado.				
n.d.: no disponible.				

TENDENCIAS NACIONALES

ÍNDICE DE PRECIOS

2007 = 100 (1) (2)

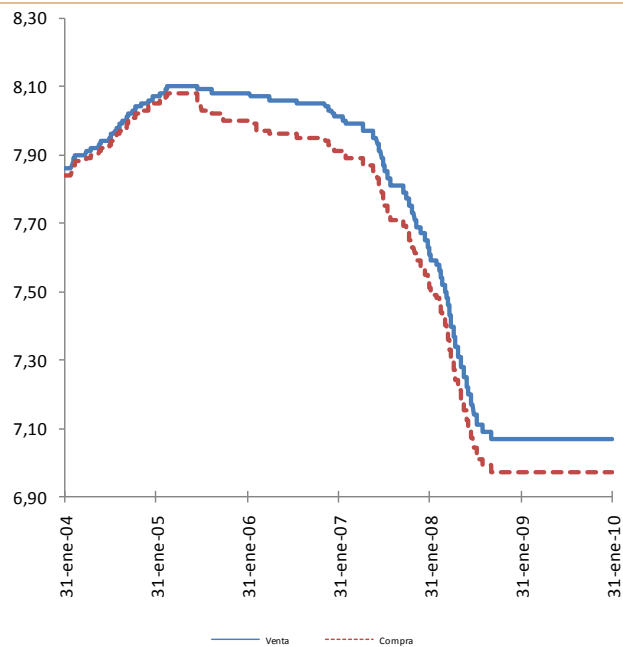


Fuente: www.ine.gov.bo

Notas: (1) Se calcula con la nueva base a partir de abril de 2008. (2) El Índice de Precios al Consumidor - Base 1991 fue enlazado a la base 2007 para tener una serie continua.

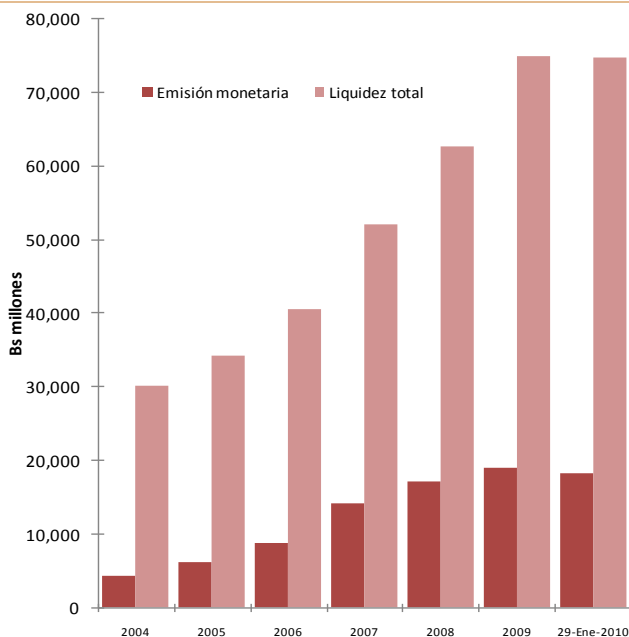
TIPO DE CAMBIO

PRECIO EN BS DE UN US\$



Fuente: www.bcb.gov.bo

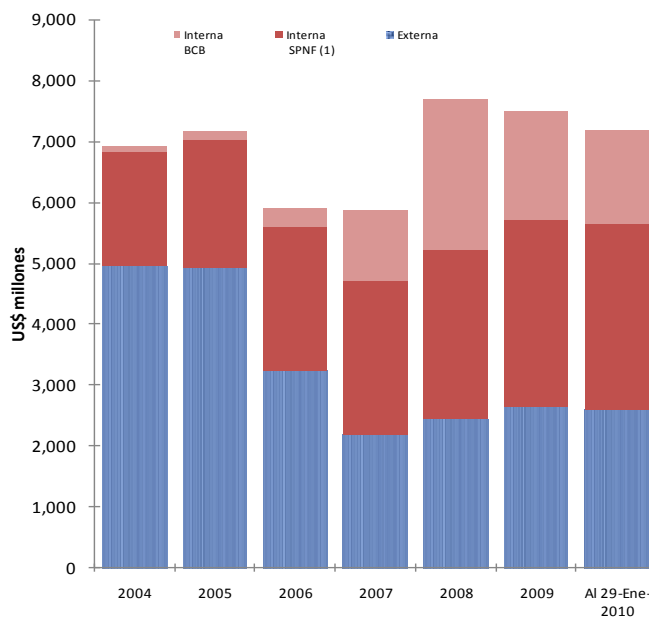
EMISIÓN MONETARIA Y LIQUIDEZ TOTAL



Fuente: www.bcb.gov.bo

Nota: Saldos a fin de periodo.

DEUDA PÚBLICA EXTERNA E INTERNA

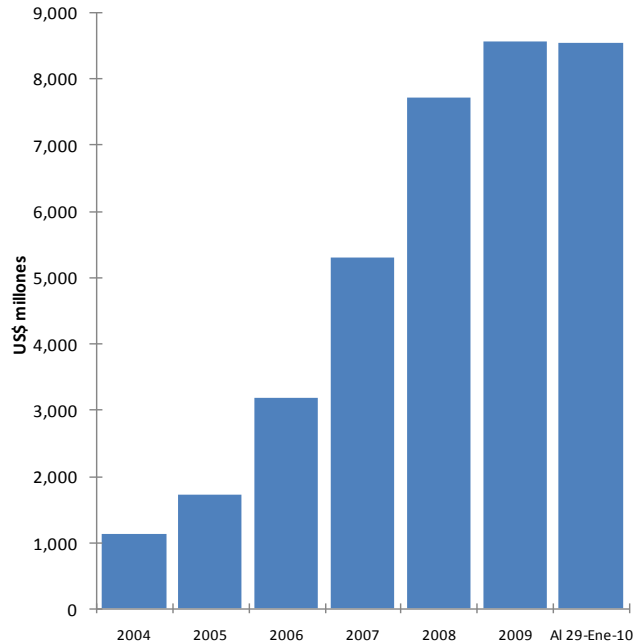


Fuente: www.bcb.gov.bo

Nota: Saldos a fin de periodo.

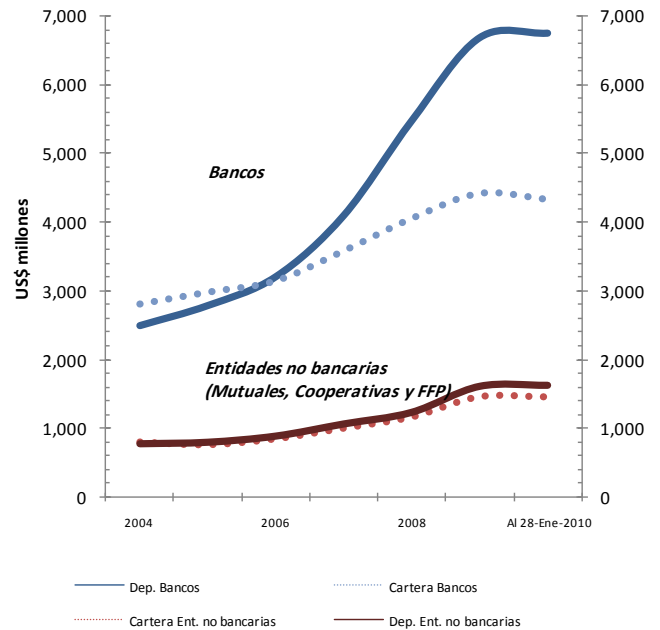
SPNF: Sector público no Financiero. (1) Excluye deuda con el BCB.

RESERVAS INTERNACIONALES NETAS DEL BCB



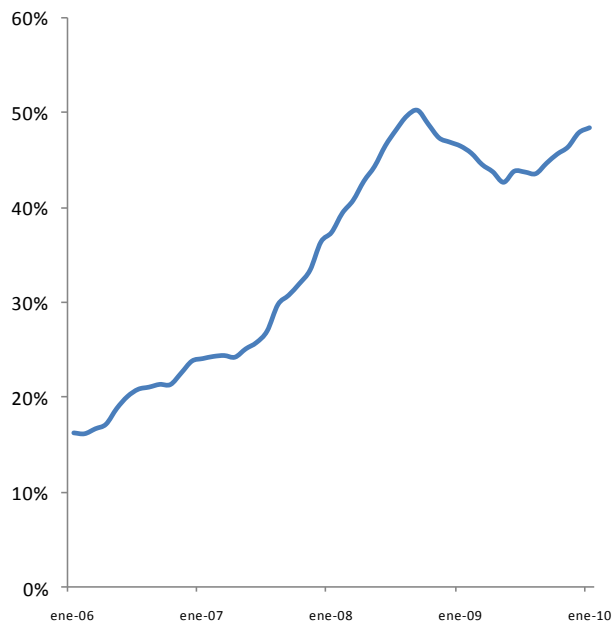
Fuente: www.bcb.gov.bo
Nota: Saldos a fin de periodo.

DEPÓSITOS Y CARTERA DEL SISTEMA FINANCIERO



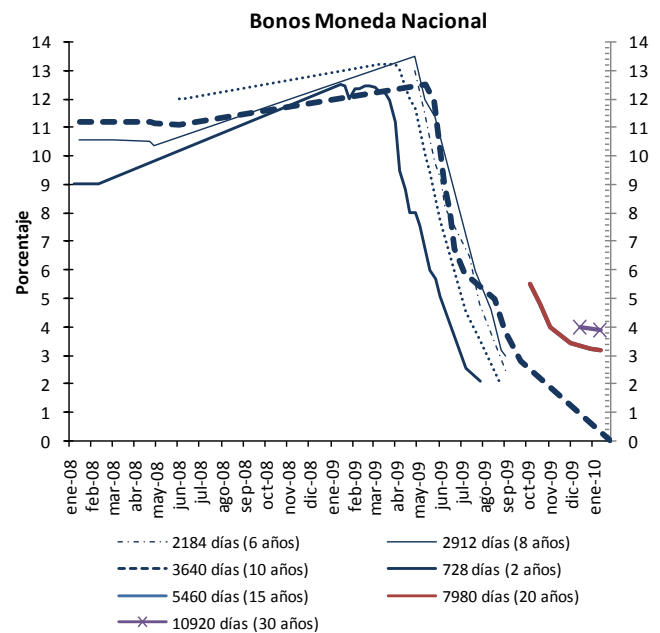
Fuente: www.bcb.gov.bo
Nota: Saldos a fin de periodo.

DEPÓSITOS EN MN Y UFV RESPECTO A LOS DEPÓSITOS TOTALES



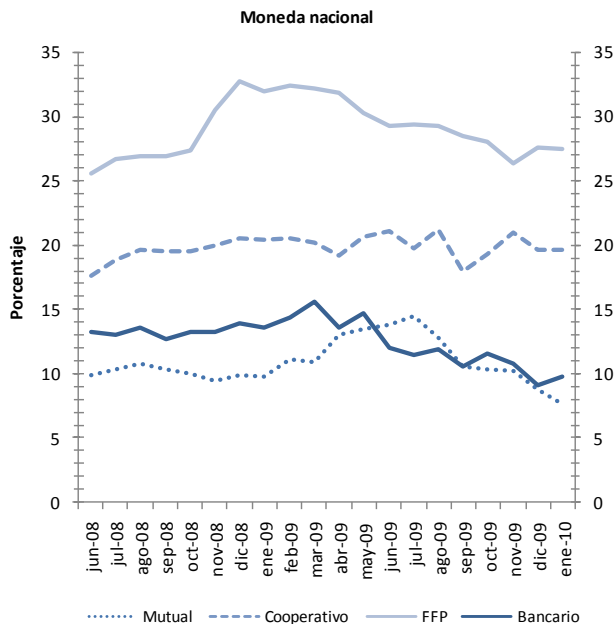
Fuente: www.bcb.gov.bo

TASAS DE INTERÉS OPERACIONES DE MERCADO ABIERTO: BONOS



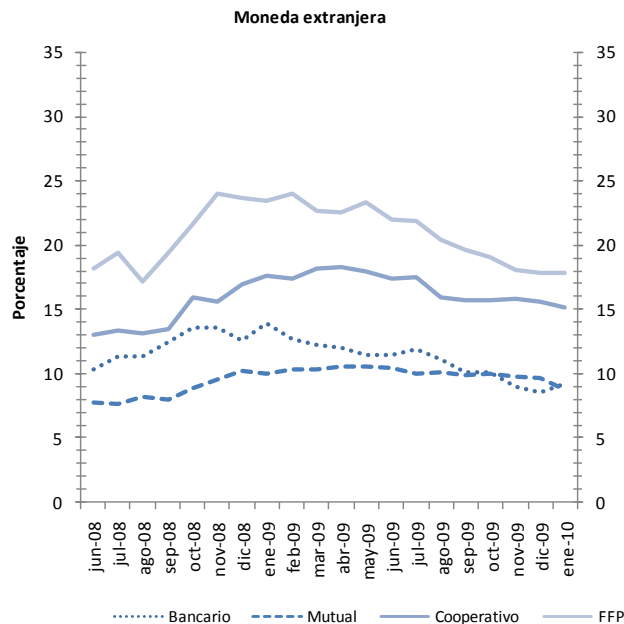
Fuente: www.bcb.gov.bo

TASAS DE INTERÉS ACTIVAS DEL SISTEMA FINANCIERO



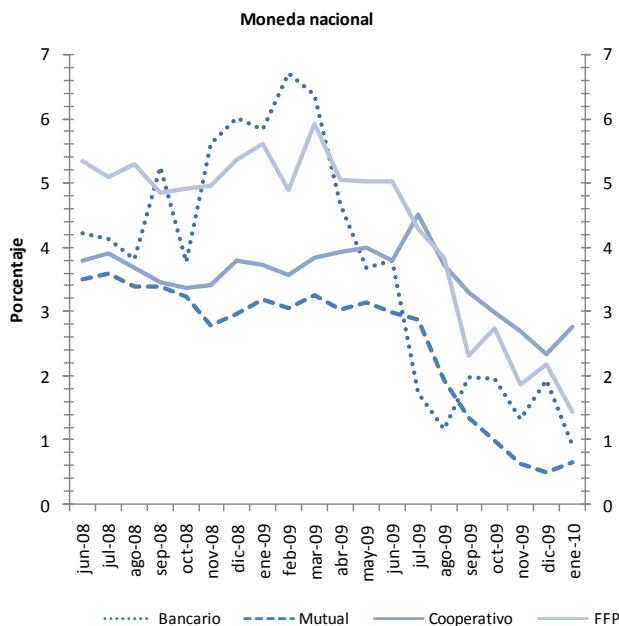
Fuente: www.bcb.gov.bo
 Notas: tasas promedio efectivas.

TASAS DE INTERÉS ACTIVAS DEL SISTEMA FINANCIERO



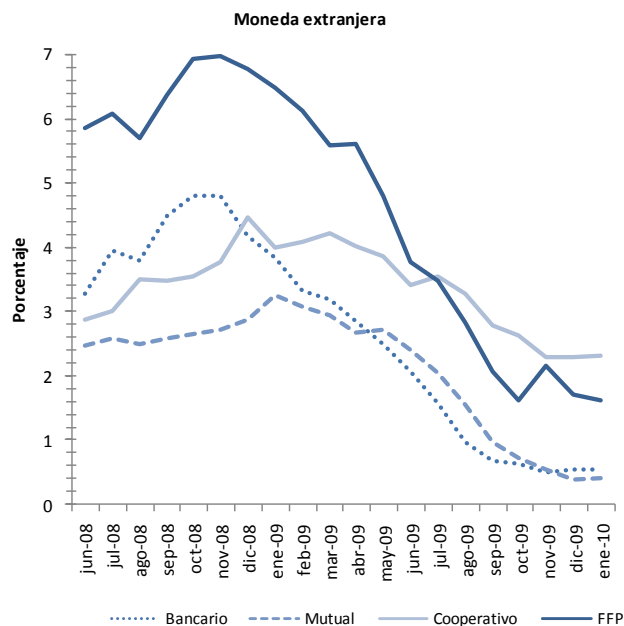
Fuente: www.bcb.gov.bo

TASAS DE INTERÉS PASIVAS DEL SISTEMA FINANCIERO (DEPÓSITOS A PLAZO FIJO)



Fuente: www.bcb.gov.bo
 Notas: tasas promedio efectivas.

TASAS DE INTERÉS PASIVAS DEL SISTEMA FINANCIERO (DEPÓSITOS A PLAZO FIJO)



Fuente: www.bcb.gov.bo
 Notas: tasas promedio efectivas.

RESUMEN MACROECONÓMICO

VARIABLES	2008 (p)	2009 (p)	2010 (p)	Variación 2009/2008
Sector externo (29 de enero)				
Reservas internacionales netas del BCB (US\$ millones)	5,531	7,769	8,558	10%
Tipo de cambio de venta en el Bolsín (Bs/\$us)	7.63	7.07	7.07	0%
Tipo de cambio de compra en el Bolsín (Bs/\$us)	7.53	6.97	6.97	0%
Índice de Precios al Consumidor - IPC (enero) (3)				
Variación mensual	1.09%	0.36%	0.17%	-
Variación acumulada	1.09%	0.36%	0.17%	-
Variación a 12 meses	11.35%	11.04%	0.07%	-
Deuda pública (US\$ millones) (29 de enero)				
Deuda externa	2,179	2,421	2,587	7%
Deuda interna	3,878	5,335	4,588	-14%
D/c Sector público no financiero	2,529	2,800	3,065	9%
D/c Banco Central de Bolivia	1,350	2,534	1,524	-40%
Sector monetario (28 de enero)				
Emisión (Bs millones)	13,593	15,900	18,238	15%
Crédito neto del BCB al SPNF (Bs. millones)	(8,625)	(12,576)	(12,339)	-2%
M ³ (Bs. millones)	52,293	61,679	74,808	21%
Depósitos MN y UFV / depósitos totales	36.8%	46.7%	48.4%	-
Sistema financiero (US\$ millones) (28 de enero) (4)				
Captaciones u obligaciones	5,286	6,737	8,389	25%
D/c Bancario	4,231	5,496	6,755	23%
D/c No bancario	1,055	1,242	1,635	32%
Cartera o colocaciones	4,559	5,289	5,801	10%
D/c Bancario	3,549	4,051	4,336	7%
D/c No bancario	1,011	1,238	1,465	18%
Tasas de interés promedio efectiva (última semana de enero)				
Activas moneda nacional				
Bancario	14.33%	13.50%	9.74%	-
Mutual	10.74%	9.81%	7.63%	-
Cooperativo	17.76%	20.43%	19.59%	-
FFP	29.35%	31.94%	27.48%	-
Activas moneda extranjera				
Bancario	10.35%	13.93%	9.21%	-
Mutual	7.82%	9.98%	8.73%	-
Cooperativo	13.88%	17.57%	15.19%	-
FFP	19.10%	23.45%	17.78%	-
Pasivas moneda nacional (depósitos a plazo fijo)				
Bancario	4.23%	5.83%	0.94%	-
Mutual	3.22%	3.19%	0.65%	-
Cooperativo	3.94%	3.72%	2.76%	-
FFP	4.95%	5.61%	1.45%	-
Pasivas moneda extranjera (depósitos a plazo fijo)				
Bancario	2.38%	3.83%	0.55%	-
Mutual	2.15%	3.26%	0.42%	-
Cooperativo	2.71%	4.00%	2.32%	-
FFP	3.95%	6.46%	1.62%	-
Fuente: Banco Central de Bolivia e Instituto Nacional de Estadística.				
(1) Información disponible al 3 de febrero de 2010.				
(2) No incluye reexportación ni efectos personales.				
(3) Se calcula con la nueva base a partir de abril de 2008. El IPC - Base 1991 fue enlazado a la base 2007 para tener una serie continua.				
(4) Información del BCB que difiere por razones metodológicas de la publicada por la Superintendencia de Bancos y Entidades Financieras.				
(p) Preliminar.				
D/c: de los cuales.				
n.d.: No disponible.				